



## ATTIKA „ART-10“

### Technische Daten:

NW-Leistung 10 kW

Rauchrohrabgang D: 15 cm

Gewicht 302 kg

Speichermodul Optional 60/105kg

### Maße:

Breite: 49 cm

Tiefe: 43 cm

Höhe: 179 cm

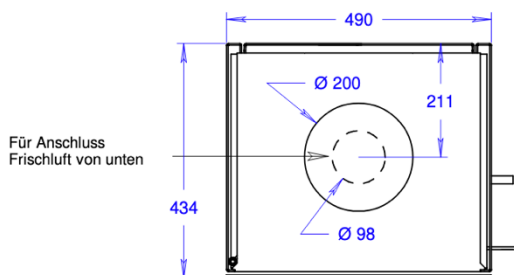
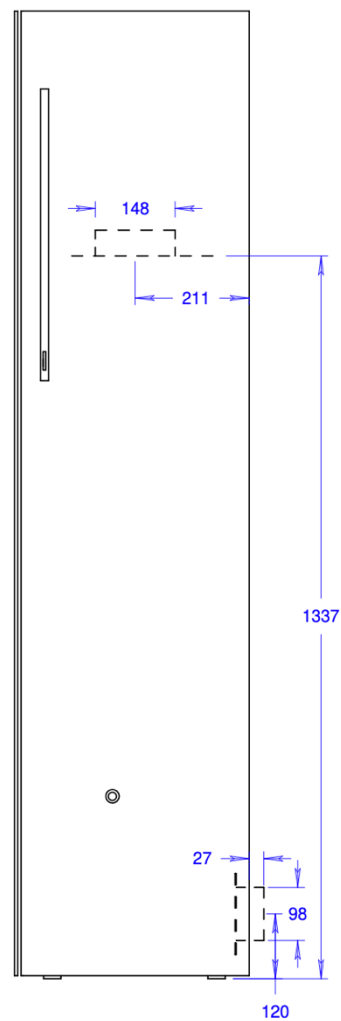
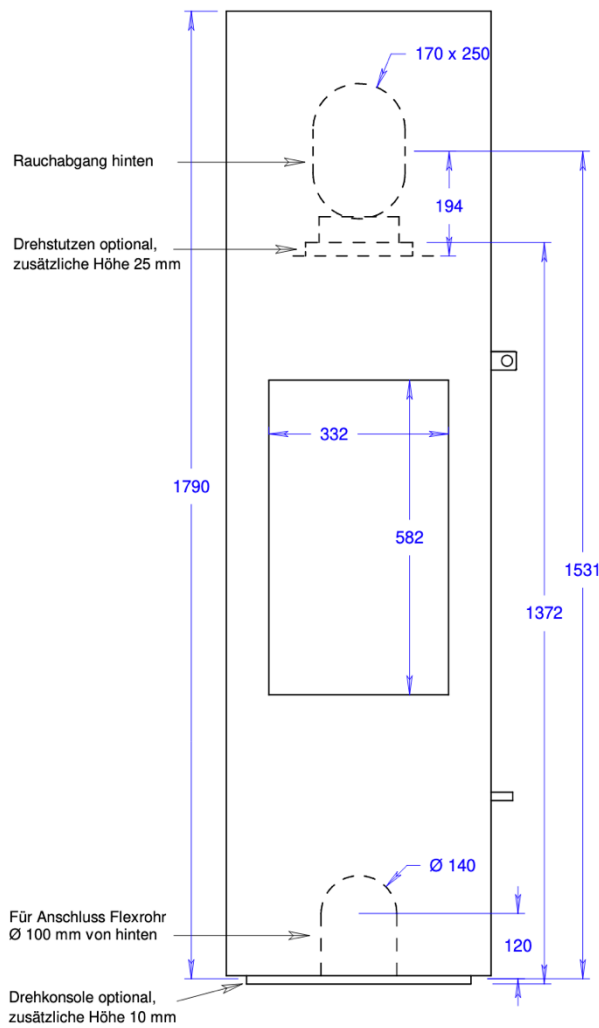
### Beschreibung:

Fein gearbeitete Stahlflächen in edlem Glanz führen in die Höhe: ART-10 ist Design in Reinform. Das Feuer brennt hinter der grossen unsichtbaren Glashubtür. Schlichtes Schwarz wird kontrastiert von einem Griff aus geschliffenem Edelstahl. Zukunftsweisende Feuerungstechnik beeindruckt mit starken inneren Werten.

### Verkleidung:

Schwarz oder Edelstahl





### ART 10

Massstab 1/10  
 26.08.2019  
 Änderungen vorbehalten!